

# Le GNV

## Qu'est-ce que c'est ?

Vous souhaitez livrer plus propre ?

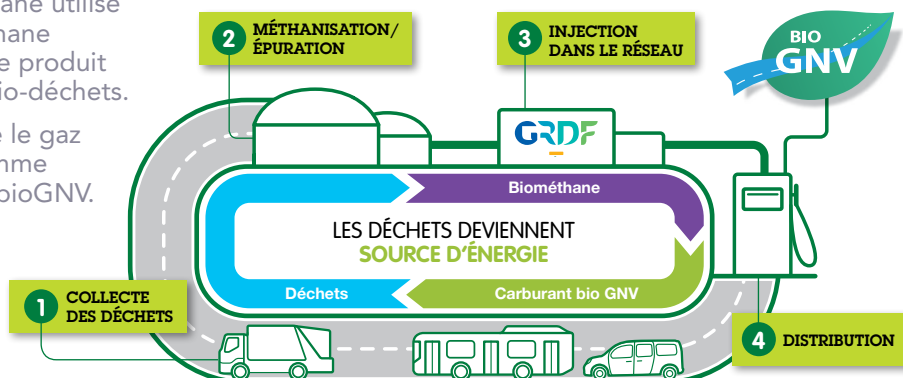
Découvrez tout ce qu'il faut savoir sur le premier carburant alternatif mondial !

## Les fondamentaux

- **Le GNV (Gaz Naturel Véhicule)**, c'est du gaz naturel utilisé comme carburant. C'est le même gaz que celui utilisé pour le chauffage ou la cuisson. Le GNV existe sous deux états : **liquide (GNL)** et **comprimé (GNC)**. Attention, il ne faut pas confondre le GNV avec le GPL, Gaz de Pétrole Liquéfié.

Rouler au GNV c'est bien, rouler au bioGNV c'est mieux !

- **Le bioGNV**, c'est du biométhane utilisé comme carburant. Le biométhane est un gaz 100 % renouvelable produit grâce à la fermentation des bio-déchets. Doté des mêmes qualités que le gaz naturel, il peut être utilisé comme carburant : on l'appelle alors bioGNV.



## Le GNV : un carburant économique, écologique



Un moteur GNV est 2 fois moins bruyant qu'un moteur diesel

**-30 %**

du prix à la pompe par rapport au diesel\*\*



**bioGNV -80 %**

de CO<sub>2</sub> par rapport au diesel

**-93 %** de particules fines et

**-30 %** de NO<sub>x</sub> par rapport au diesel\*



\* Source données homologation Iveco, Cursor 8.

\*\* Prix public constaté sur l'année 2014, source NGVa, en unité d'énergie équivalente.

## Mais également sûr !

Les véhicules GNV font l'objet d'une conception et de tests d'usage extrêmement rigoureux :

- **les véhicules GNV répondent à la certification R 110** et sont homologués pour un accès aux parkings et aux tunnels\* ;
- **les réservoirs GNV sont contrôlés tous les quatre ans** et sont équipés de dispositifs de sécurité.

\*Sauf arrêté préfectoral ou décision du propriétaire.

# Le GNV

Qu'est-ce que c'est ? 

## Une gamme de véhicules adaptée à tout type de livraison !



Avec une autonomie de **300 à 500 km**, c'est une journée de livraison assurée !

## Des stations adaptées à vos besoins et à votre budget



### STATION PUBLIQUE

- Un avitaillement rapide (entre 5 et 10 mn).
- Pas d'investissement.
- Nécessite d'être à proximité d'une station ou d'un projet de station GNV.



### STATION PRIVÉE

- Une totale autonomie pour votre flotte.
- Un avitaillement lent en horaire décalé (entre 5 et 10 h).
- Nécessite la construction d'une station dédiée avec un investissement propre ou porté par un vendeur de carburant.

## Le GNV, un carburant plébiscité

De nombreuses entreprises ont déjà fait le choix du GNV pour leur flottes : Carrefour, IKEA, Monoprix... Mais aussi des collectivités locales : à Paris 80 % des bennes à ordures roulent au Gaz Naturel Véhicule.

Le GNV, c'est déjà **13 500 véhicules en France** et **18 millions dans le monde**, alors **qu'attendez-vous ?**

**Vous souhaitez une information, vous avez un projet, vous avez besoin d'un conseil ?**  
Contactez votre conseiller GRDF : [grdf.fr/contactgnv](http://grdf.fr/contactgnv)

QUEL QUE SOIT  
VOTRE FOURNISSEUR

L'énergie est notre avenir, économisons-la !

GRDF – Société Anonyme au capital de 1 800 745 000 euros – Siège social : 6, rue Condorcet 75009 Paris – RCS Paris 444 786 511

**GRDF**  
GAZ RÉSEAU  
DISTRIBUTION FRANCE